

СОГЛАСОВАНО:

Директор департамента образования
Администрации города Сургута

Т.Н. Османкина

«28» 12 2015 г.

УТВЕРЖДАЮ:

И.о.директора
МБОУ гимназия имени
Ф.К. Салманова

С.А.Кучина

«29» 12 2016 г.

ПАСПОРТ ДОСТУПНОСТИ объекта социальной инфраструктуры (ОСИ) №2

муниципального бюджетного образовательного учреждения
гимназии имени Ф.К.Салманова

1. Общие сведения об объекте

- 1.1. Наименование (вид) объекта: здание образовательного учреждения
- 1.2. Адрес объекта: Российская Федерация, 628400, Ханты-Мансийский Автономный округ - Югра, г. Сургут, проспект Комсомольский, 13/1.
- 1.3. Сведения о размещении объекта:
- отдельно стоящее здание 3 этажа, 9921,1 кв.м.
 - наличие прилегающего земельного участка (да, нет); нет
- 1.4. Год постройки здания 2014, последнего капитального ремонта – нет.
- 1.5. Дата предстоящих плановых ремонтных работ: текущего, капитального: не предусмотрена.
- 1.6. Название организации (учреждения), (полное юридическое наименование – согласно Уставу, краткое наименование): муниципальное бюджетное образовательное учреждение гимназия имени Ф.К.Салманова, краткое наименование: МБОУ гимназия имени Ф.К.Салманова.
- 1.7. Юридический адрес организации (учреждения) Российская Федерация, 628400, ХМАО-Югра, г. Сургут, ул. Московская, д.33.
- 1.8. Основание для пользования объектом (оперативное управление, аренда, собственность) оперативное управление.
- 1.9. Форма собственности (государственная, негосударственная) негосударственная.
- 1.10. Территориальная принадлежность (федеральная, региональная, муниципальная) муниципальная.
- 1.11. Вышестоящая организация (наименование) Департамент образования Администрации города Сургута.
- 1.12. Адрес вышестоящей организации, другие координаты Российская Федерация, 628400, ХМАО-Югра, г. Сургут, ул. Гагарина, 11

2. Характеристика деятельности организации на объекте

(по обслуживанию населения)

2.1 Сфера деятельности (здравоохранение, образование, социальная защита, физическая культура и спорт, культура, связь и информация, транспорт, жилой фонд, потребительский рынок и сфера услуг, другое) образование.

2.2. Виды оказываемых услуг: образовательные услуги.

2.3. Форма оказания услуг: (на объекте, с длительным пребыванием, в т.ч. проживанием, на дому, дистанционно) на объекте, на дому.

2.4. Категории обслуживаемого населения по возрасту: (дети, взрослые трудоспособного возраста, пожилые; все возрастные категории) дети.

2.5. Категории обслуживаемых инвалидов: инвалиды, передвигающиеся на коляске, инвалиды с нарушениями опорно-двигательного аппарата; нарушениями зрения, нарушениями слуха, нарушениями умственного развития нет.

2.6. Плановая мощность: посещаемость (количество обслуживаемых в день), вместимость, пропускная способность 600 человек.

2.7. Участие в исполнении ИПР инвалида, ребенка-инвалида (да, нет) да.

3. Состояние доступности объекта

3.1. Путь следования к объекту пассажирским транспортом (описать маршрут движения с использованием пассажирского транспорта).

Маршрут до объекта пассажирским транспортом может осуществляться в 3-х направлениях, вблизи объекта располагаются:

-с нечётной стороны остановка «ТЦ Славянский», с расстоянием до объекта ул.Геологическая-610м и наименованием маршрутов № 11, 52 низкопольные автобусы;

-с чётной стороны остановка «ТЦ Славянский» ул.Геологическая-640м наименованием маршрутов №19, 11, 52, 5А низкопольные автобусы;

-с нечетной стороны остановка «Медуцилище», с расстоянием до объекта проспект Комсомольский-430м наименованием маршрутов №47 низкопольный автобус.

Переход через проезжую часть возможен через пешеходные переходы, оснащённые светофорами, которые расположены вблизи каждой остановки.

Пешеходные переходы оборудованы пандусами, для спуска-подъёма колясочников.

Наличие адаптированного пассажирского транспорта к объекту: №19, 11, 52, 5А, 47 маршруты движения с четной и нечетной стороны, адаптированы для перевозки маломобильных групп населения (низкопольные автобусы).

3.2. Путь к объекту от ближайшей остановки пассажирского транспорта:

3.2.1. расстояние до объекта от остановки транспорта 430м (остановка «Медуцилище»), с нечетной стороны проспект Комсомольский;

3.2.2. время движения (пешком) 9 мин;

3.2.3. наличие выделенного от проезжей части пешеходного пути (да, нет) да;

3.2.4. перекрестки (нерегулируемые; регулируемые, со звуковой сигнализацией, таймером) нет;

3.2.5. информация на пути следования к объекту (акустическая, тактильная, визуальная): тактильная;

3.2.6. перепады высоты на пути есть, нет - (перепады высоты существуют), Их обустройство для инвалидов на коляске: да, нет (нет).

3.3. Организация доступности объекта для инвалидов – форма обслуживания*

№ п/п	Категория инвалидов (вид нарушения)	Вариант организации доступности объекта (формы обслуживания)*
1.	Все категории инвалидов и МГН	«ДУ»
	<i>в том числе инвалиды:</i>	
2	передвигающиеся на креслах-колясках	«ДУ»
3	с нарушениями опорно-двигательного аппарата	«ДУ»
4	с нарушениями зрения	«ДУ»
5	с нарушениями слуха	«ДУ»
6	с нарушениями умственного развития	«ДУ»

* - указывается один из вариантов: «А», «Б», «ДУ», «ВНД»

3.4 Состояние доступности основных структурно-функциональных зон

№ п/п	Основные структурно-функциональные зоны	Состояние доступности, в том числе для основных категорий инвалидов**
1	Территория, прилегающая к зданию (участок)	ВНД
2	Вход (входы) в здание	ДЧ-И (К) ВНД (О,С,Г,У)
3	Путь (пути) движения внутри здания (в т.ч. пути эвакуации)	ВНД
4	Зона целевого назначения здания (целевого посещения объекта)	ВНД
5	Санитарно-гигиенические помещения	ВНД
6	Система информации и связи (на всех зонах)	ВНД
7	Пути движения к объекту (от остановки транспорта)	ВНД

Указывается: ДП-В - доступно полностью всем; ДП-И (К, О, С, Г, У) – доступно полностью избирательно (указать категории инвалидов); ДЧ-В - доступно частично всем; ДЧ-И (К, О, С, Г, У) – доступно частично избирательно (указать категории инвалидов); ДУ - доступно условно, ВНД – временно недоступно

3.5.Итоговое заключение о состоянии доступности ОСИ: основные структурно-функциональные зоны: территория, прилегающая к зданию (участок); путь (пути) движения внутри здания (в т.ч. пути эвакуации); зона целевого назначения здания (целевого посещения объекта); санитарно-гигиенические помещения; система информации и связи (на всех зонах)- временно недоступны для всех категорий инвалидов ВНД (К, О, С, Г, У). Зона входа в здание доступно частично избирательно ДЧ-И для категории (К), временно недоступны (ВНД) для категорий инвалидов (О,С,Г,У).

Пути движения к объекту (от остановки транспорта) временно недоступны (ВНД) для всех категорий инвалидов (К, О, С, Г, У).

4. Управленческое решение

4.1.Рекомендации по адаптации основных структурных элементов объекта

№ № п \п	Основные структурно-функциональные зоны объекта	Рекомендации по адаптации объекта (вид работы)*
1	Территория, прилегающая к зданию (участок)	Индивидуальное решение с ТСП, текущий ремонт.
2	Вход (входы) в здание	Индивидуальное решение с ТСП, текущий ремонт.
3	Путь (пути) движения внутри здания (в т.ч. пути эвакуации)	Индивидуальное решение с ТСП, текущий ремонт.
4	Зона целевого назначения здания (целевого посещения объекта)	Индивидуальное решение с ТСП, текущий ремонт
5	Санитарно-гигиенические помещения	Индивидуальное решение с ТСП, текущий ремонт.
6	Система информации на объекте (на всех зонах)	Индивидуальное решение с ТСП.
7	Пути движения к объекту (от остановки транспорта)	Текущий ремонт.
8	Все зоны и участки	Индивидуальное решение с ТСП, текущий ремонт.

*- указывается один из вариантов (видов работ): не нуждается; ремонт (текущий, капитальный); индивидуальное решение с ТСП; технические решения невозможны – организация альтернативной формы обслуживания.

4.2.Период проведения работ в рамках исполнения: муниципальной программы «Развитие образования города Сургута на 2014 – 2015 года».

4.3.Ожидаемый результат (по состоянию доступности) после выполнения работ по адаптации: обеспечение оптимальной доступности объекта для посещения, всех категорий инвалидов (С,Г,О,К,У) и МГН.

Оценка результата исполнения программы, плана (по состоянию доступности): временно недоступно (ВНД).

4.4.Для принятия решения требуется, не требуется (нужное подчеркнуть): согласование с вышестоящей организацией (собственником объекта), согласование с потребителем (с общественными организациями).

4.5.Информация размещена (обновлена) на Карте доступности субъекта Российской Федерации: на сайте окружной территориальной информационной системы ХМАО-Югры, раздел «Доступная среда», на официальном сайте образовательного учреждения <http://gim3.admsurgut.ru>.

5. Особые отметки

Паспорт сформирован на основании:

1.Анкеты (информации об объекте) от «29» 12 2015г.

2.Акта обследования объекта: от «29» 12 2016г.



УТВЕРЖДАЮ

И.о.директора МБОУ гимназии
имени Ф.К. Салманова

С.А.Кучина С.А.Кучина

«29» 12 20 15г.

АКТ ОБСЛЕДОВАНИЯ
объекта социальной инфраструктуры
К ПАСПОРТУ ДОСТУПНОСТИ ОСИ №2
муниципального бюджетного общеобразовательного учреждения
гимназии имени Ф.К.Салманова

Муниципальное образование
городской округ г. Сургут

«29» 12 20 15г.

1. Общие сведения об объекте

- 1.1. Наименование (вид) объекта: здание образовательного учреждения
- 1.2. Адрес объекта: Российская Федерация, 628400, Ханты-Мансийский Автономный округ - Югра, г. Сургут, проспект Комсомольский, 13/1.
- 1.3. Сведения о размещении объекта:
 - отдельно стоящее здание 3 этажа, 9921,1 кв.м.
 - наличие прилегающего земельного участка (да, нет); нет
- 1.4. Год постройки здания 2014, последнего капитального ремонта – нет.
- 1.5. Дата предстоящих плановых ремонтных работ: текущего, капитального: не предусмотрена.
- 1.6. Название организации (учреждения), (полное юридическое наименование – согласно Уставу, краткое наименование): муниципальное бюджетное образовательное учреждение гимназия имени Ф.К.Салманова, краткое наименование: МБОУ гимназия имени Ф.К.Салманова.
- 1.7. Юридический адрес организации (учреждения) Российская Федерация, 628400, ХМАО-Югра, г. Сургут, ул. Московская, д.33.
- 1.8. Основание для пользования объектом (оперативное управление, аренда, собственность) оперативное управление.
- 1.9. Форма собственности (государственная, негосударственная) негосударственная.
- 1.10. Территориальная принадлежность (федеральная, региональная, муниципальная) муниципальная.
- 1.11. Вышестоящая организация (наименование) Департамент образования Администрации города Сургута.
- 1.12. Адрес вышестоящей организации, другие координаты Российская Федерация, 628400, ХМАО-Югра, г. Сургут, ул. Гагарина, 11

2. Характеристика деятельности организации на объекте.

Дополнительная информация: образовательная деятельность МБОУ гимназия имени Ф.К.Салманова осуществляется в соответствии с лицензией на право ведения образовательной деятельности.

Учреждение осуществляет основную деятельность в соответствии с муниципальным заданием и не в праве отказать от его выполнения.

Предмет, цели и виды деятельности учреждения являются единый целенаправленный процесс воспитания и обучения, осуществляемый в интересах человека семьи, общества и государства. Осуществление образовательной деятельности по основной общеобразовательной программе школьного образования, организация групп продленного дня, организация отдыха и оздоровления обучающихся в каникулярное время с дневным пребыванием.

3. Состояние доступности объекта

3.1.Путь следования к объекту пассажирским транспортом (описать маршрут движения с использованием пассажирского транспорта).

Маршрут до объекта пассажирским транспортом может осуществляться в 3-х направлениях, вблизи объекта располагаются:

-с нечётной стороны остановка «ТЦ Славянский», с расстоянием до объекта ул.Геологическая-610м и наименованием маршрутов № 11, 52 низкопольные автобусы;

-с чётной стороны остановка «ТЦ Славянский» ул.Геологическая-640м наименованием маршрутов №19, 11, 52, 5А низкопольные автобусы;

-с нечетной стороны остановка «Медуцилище», с расстоянием до объекта проспект Комсомольский-430м наименованием маршрутов №47 низкопольный автобус.

Переход через проезжую часть возможен через пешеходные переходы, оснащённые светофорами, которые расположены вблизи каждой остановки.

Пешеходные переходы оборудованы пандусами, для спуска-подъёма колясочников.

Наличие адаптированного пассажирского транспорта к объекту: №19, 11, 52, 5А, 47 маршруты движения с четной и нечетной стороны, адаптированы для перевозки маломобильных групп населения (низкопольные автобусы).

3.2.Путь к объекту от ближайшей остановки пассажирского транспорта:

3.2.1.расстояние до объекта от остановки транспорта 430м (остановка «Медуцилище»), с нечетной стороны проспект Комсомольский;

3.2.2.время движения (пешком) 9 мин;

3.2.3.наличие выделенного от проезжей части пешеходного пути (да, нет) да;

3.2.4.перекрестки (нерегулируемые; регулируемые, со звуковой сигнализацией, таймером) нет;

3.2.5.информация на пути следования к объекту (акустическая, тактильная, визуальная): тактильная;

3.2.6. перепады высоты на пути *есть, нет - (перепады высоты существуют)*, Их обустройство для инвалидов на коляске: да, нет (*нет*).

3.3. Организация доступности объекта для инвалидов – форма обслуживания*

№ п/п	Категория инвалидов (вид нарушения)	Вариант организации доступности объекта (формы обслуживания)*
1.	Все категории инвалидов и МГН	«ДУ»
	<i>в том числе инвалиды:</i>	
2	передвигающиеся на креслах-колясках	«ДУ»
3	с нарушениями опорно-двигательного аппарата	«ДУ»
4	с нарушениями зрения	«ДУ»
5	с нарушениями слуха	«ДУ»
6	с нарушениями умственного развития	«ДУ»

* - указывается один из вариантов: «А», «Б», «ДУ», «ВНД»

3.4 Состояние доступности основных структурно-функциональных зон

№ п/п	Основные структурно-функциональные зоны	Состояние доступности, в том числе для основных категорий инвалидов**
1	Территория, прилегающая к зданию (участок)	ВНД
2	Вход (входы) в здание	ДЧ-И (К) ВНД (О,С,Г,У)
3	Путь (пути) движения внутри здания (в т.ч. пути эвакуации)	ВНД
4	Зона целевого назначения здания (целевого посещения объекта)	ВНД
5	Санитарно-гигиенические помещения	ВНД
6	Система информации и связи (на всех зонах)	ВНД
7	Пути движения к объекту (от остановки транспорта)	ВНД

Указывается: ДП-В - доступно полностью всем; ДП-И (К, О, С, Г, У) – доступно полностью избирательно (указать категории инвалидов); ДЧ-В - доступно частично всем; ДЧ-И (К, О, С, Г, У) – доступно частично избирательно (указать категории инвалидов); ДУ - доступно условно, ВНД – временно недоступно.

3.5.Итоговое заключение о состоянии доступности ОСИ: основные структурно-функциональные зоны: территория, прилегающая к зданию (участок); путь (пути)

движения внутри здания (в т.ч. пути эвакуации); зона целевого назначения здания (целевого посещения объекта); санитарно-гигиенические помещения; система информации и связи (на всех зонах)- временно недоступны для всех категорий инвалидов ВНД (К, О, С, Г, У). Зона входа в здание доступно частично избирательно ДЧ-И для категории (К), временно недоступны (ВНД) для категорий инвалидов (О,С,Г,У).

Пути движения к объекту (от остановки транспорта) временно недоступны (ВНД) для всех категорий инвалидов (К, О, С, Г, У).

4. Управленческое решение

4.1. Рекомендации по адаптации основных структурных элементов объекта

№ № п \п	Основные структурно-функциональные зоны объекта	Рекомендации по адаптации объекта (вид работы)*
1	Территория, прилегающая к зданию (участок)	Индивидуальное решение с ТСП, текущий ремонт.
2	Вход (входы) в здание	Индивидуальное решение с ТСП, текущий ремонт.
3	Путь (пути) движения внутри здания (в т.ч. пути эвакуации)	Индивидуальное решение с ТСП, текущий ремонт.
4	Зона целевого назначения здания (целевого посещения объекта)	Индивидуальное решение с ТСП, текущий ремонт
5	Санитарно-гигиенические помещения	Индивидуальное решение с ТСП, текущий ремонт.
6	Система информации на объекте (на всех зонах)	Индивидуальное решение с ТСП.
7	Пути движения к объекту (от остановки транспорта)	Текущий ремонт.
8	Все зоны и участки	Индивидуальное решение с ТСП, текущий ремонт.

* - указывается один из вариантов (видов работ): не нуждается; ремонт (текущий, капитальный); индивидуальное решение с ТСП; технические решения невозможны – организация альтернативной формы обслуживания.

4.2.Период проведения работ в рамках исполнения: муниципальной программы «Развитие образования города Сургута на 2014 – 2015 года».

4.3. Ожидаемый результат (по состоянию доступности) после выполнения работ по адаптации: обеспечение оптимальной доступности объекта для посещения, всех категорий инвалидов (С,Г,О,К,У) и МГН.

Оценка результата исполнения программы, плана (по состоянию доступности): временно недоступно (ВНД).

4.4. Для принятия решения требуется, не требуется (нужное подчеркнуть):

4.4.1. согласование на Комиссии: рабочая группа по паспортизации объектов социальной сферы при координационном совете по делам инвалидов протокол от 25.05.2016 №1;

4.4.2. согласование работ с надзорными органами _____;

4.4.3. техническая экспертиза; разработка проектно-сметной документации _____;

4.4.4. согласование с вышестоящей организацией (собственником объекта) _____;

4.4.5. согласование с потребителем (с общественными организациями) от общественных организаций инвалидов:

руководитель региональной общественной организации инвалидов по зрению «Тифлопуть» С.И.Филатов;

председатель Сургутской общественной организации инвалидов Всероссийского общества инвалидов Л.Е.Соколова;

4.4.6. другое _____.

4.7. Информация размещена (обновлена) на Карте доступности субъекта Российской Федерации: на сайте окружной территориальной информационной системы ХМАО-Югры, раздел «Доступная среда», на официальном сайте образовательного учреждения <http://gim3.admsurgut.ru>.

5. Особые отметки

ПРИЛОЖЕНИЯ

Результаты обследования:

1. Территории, прилегающей к объекту	на 2 л.
2. Входа (входов) в здание	на 3 л.
3. Путей движения в здании	на 3 л.
4. Зоны целевого назначения объекта	на 3 л.
5. Санитарно-гигиенических помещений	на 4 л.
6. Системы информации (и связи) на объекте	на 2 л.
7. План поэтажный	на 3 л.
8. Пути следования в гимназию	на 1 л.
9. Пути следования МГН от остановки общественного транспорта до гимназии	на 1 л.
10. Фотоматериалы	на 16 л.

Руководитель рабочей группы:

Заместитель директора по учебно-воспитательной работе

Т.И.Токарева

(Должность, Ф.И.О.)



(Подпись)

Члены рабочей группы:

Начальник хозяйственного отдела

А.Р.Шаймухаметова

(Должность, Ф.И.О.)



(Подпись)

Ведущий специалист по охране труда О.Н.Пристай

(Должность, Ф.И.О.)



(Подпись)

В том числе:

От департамента архитектуры и градостроительства Администрации города:

Ведущий специалист архитектуры-планировочного отдела

П.В.Белоконь

(Должность, Ф.И.О.)



(Подпись)

От департамента городского хозяйства Администрации города:

Главный специалист отдела по ремонту и содержанию автомобильных дорог,

дорожно-транспортного управления А.Б.Байков

(Должность, Ф.И.О.)



(Подпись)

От департамента образования Администрации города:

Ведущий инженер отдела эксплуатации и обеспечения безопасности

Т.В.Арсанбекова

(Должность, Ф.И.О.)



(Подпись)

От общественных организаций инвалидов:

Руководитель региональной общественной организации инвалидов по зрению

«Тифлопуть» С.И.Филатов

(Должность, Ф.И.О.)



(Подпись)

Председатель Сургутской общественной организации инвалидов Всероссийского общества инвалидов Л.Е.Соколова

(Должность, Ф.И.О.)



(Подпись)



УТВЕРЖДАЮ
И.о.директора МБОУ гимназии
имени Ф.К. Салманова
 С.А.Кучина
«29» 12 2015 г.

АНКЕТА
объекта социальной инфраструктуры
К ПАСПОРТУ ДОСТУПНОСТИ ОСИ №2
муниципального бюджетного общеобразовательного учреждения
гимназии имени Ф.К.Салманова

1.Общие сведения об объекте

- 1.1.Наименование (вид) объекта: здание образовательного учреждения
- 1.2.Адрес объекта: Российская Федерация, 628400, Ханты-Мансийский Автономный округ - Югра, г. Сургут, проспект Комсомольский, 13/1.
- 1.3. Сведения о размещении объекта:
- отдельно стоящее здание 3 этажа, 9921,1 кв.м.
- наличие прилегающего земельного участка (да, нет); нет
- 1.4. Год постройки здания 2014, последнего капитального ремонта – нет.
- 1.5. Дата предстоящих плановых ремонтных работ: текущего, капитального: не предусмотрена.
- 1.6.Название организации (учреждения), (полное юридическое наименование – согласно Уставу, краткое наименование): муниципальное бюджетное образовательное учреждение гимназия имени Ф.К.Салманова, краткое наименование: МБОУ гимназия имени Ф.К.Салманова.
- 1.7. Юридический адрес организации (учреждения) Российская Федерация, 628400, ХМАО-Югра, г. Сургут, ул. Московская, д.33.
- 1.8.Основание для пользования объектом (оперативное управление, аренда, собственность) оперативное управление.
- 1.9.Форма собственности (государственная, негосударственная) негосударственная.
- 1.10.Территориальная принадлежность (федеральная, региональная, муниципальная) муниципальная.
- 1.11.Вышестоящая организация (наименование) Департамент образования Администрации города Сургута.
- 1.12.Адрес вышестоящей организации, другие координаты Российская Федерация, 628400, ХМАО-Югра, г. Сургут, ул. Гагарина, 11.

2. Характеристика деятельности организации на объекте

(по обслуживанию населения)

- 2.1. Сфера деятельности *(здравоохранение, образование, социальная защита, физическая культура и спорт, культура, связь и информация, транспорт, жилой фонд, потребительский рынок и сфера услуг, другое) образование.*
- 2.2. Виды оказываемых услуг: *образовательные услуги.*
- 2.3. Форма оказания услуг: *(на объекте, с длительным пребыванием, в т.ч. проживанием, на дому, дистанционно) на объекте, на дому.*
- 2.4. Категории обслуживаемого населения по возрасту: *(дети, взрослые трудоспособного возраста, пожилые; все возрастные категории) дети.*
- 2.5. Категории обслуживаемых инвалидов: *инвалиды, передвигающиеся на коляске, инвалиды с нарушениями опорно-двигательного аппарата; нарушениями зрения, нарушениями слуха, нарушениями умственного развития нет.*
- 2.6. Плановая мощность: *посещаемость (количество обслуживаемых в день), вместимость, пропускная способность 600 человек.*
- 2.7. Участие в исполнении ИПР инвалида, ребенка-инвалида *(да, нет) да.*

3. Состояние доступности объекта

3.1. Путь следования к объекту пассажирским транспортом (описать маршрут движения с использованием пассажирского транспорта).

Маршрут до объекта пассажирским транспортом может осуществляться в 3-х направлениях, вблизи объекта располагаются:

-с нечётной стороны остановка «ТЦ Славянский», с расстоянием до объекта ул.Геологическая-610м и наименованием маршрутов № 11, 52 низкопольные автобусы;

-с чётной стороны остановка «ТЦ Славянский» ул.Геологическая-640м наименованием маршрутов №19, 11, 52, 5А низкопольные автобусы;

-с нечетной стороны остановка «Медуцилище», с расстоянием до объекта проспект Комсомольский-430м наименованием маршрутов №47 низкопольный автобус.

Переход через проезжую часть возможен через пешеходные переходы, оснащённые светофорами, которые расположены вблизи каждой остановки.

Пешеходные переходы оборудованы пандусами, для спуска-подъёма колясочников.

Наличие адаптированного пассажирского транспорта к объекту: №19, 11, 52, 5А, 47 маршруты движения с четной и нечетной стороны, адаптированы для перевозки маломобильных групп населения (низкопольные автобусы).

3.2. Путь к объекту от ближайшей остановки пассажирского транспорта:

3.2.1. расстояние до объекта от остановки транспорта 430м (остановка «Медуцилище»), с нечетной стороны проспект Комсомольский;

3.2.2. время движения (пешком) *9 мин;*

3.2.3. наличие выделенного от проезжей части пешеходного пути *(да, нет) да;*

3.2.4. перекрестки (нерегулируемые; регулируемые, со звуковой сигнализацией, таймером) *нет;*

3.2.5. информация на пути следования к объекту (акустическая, тактильная, визуальная): тактильная;

3.2.6. перепады высоты на пути *есть, нет - (перепады высоты существуют)*, Их обустройство для инвалидов на коляске: да, нет (нет).

3.3. Организация доступности объекта для инвалидов – форма обслуживания*

№ п/п	Категория инвалидов (вид нарушения)	Вариант организации доступности объекта (формы обслуживания)*
1.	Все категории инвалидов и МГН	«ДУ»
	<i>в том числе инвалиды:</i>	
2	передвигающиеся на креслах-колясках	«ДУ»
3	с нарушениями опорно-двигательного аппарата	«ДУ»
4	с нарушениями зрения	«ДУ»
5	с нарушениями слуха	«ДУ»
6	с нарушениями умственного развития	«ДУ»

* - указывается один из вариантов: «А», «Б», «ДУ», «ВНД»

4. Управленческое решение

(предложения по адаптации основных структурных элементов объекта)

№ п \п	Основные структурно-функциональные зоны объекта	Рекомендации по адаптации объекта (вид работы)*
1	Территория, прилегающая к зданию (участок)	Индивидуальное решение с ТСП, текущий ремонт.
2	Вход (входы) в здание	Индивидуальное решение с ТСП, текущий ремонт.
3	Путь (пути) движения внутри здания (в т.ч. пути эвакуации)	Индивидуальное решение с ТСП, текущий ремонт.
4	Зона целевого назначения здания (целевого посещения объекта)	Индивидуальное решение с ТСП, текущий ремонт
5	Санитарно-гигиенические помещения	Индивидуальное решение с ТСП, текущий ремонт.
6	Система информации на объекте (на всех зонах)	Индивидуальное

		решение с ТСР.
7	Пути движения к объекту (от остановки транспорта)	Текущий ремонт.
8	Все зоны и участки	Индивидуальное решение с ТСР, текущий ремонт.

*- указывается один из вариантов (видов работ): не нуждается; ремонт (текущий, капитальный); индивидуальное решение с ТСР; технические решения невозможны – организация альтернативной формы обслуживания.

Размещение информации на Карте доступности субъекта РФ согласовано
Мил заведующий хозяйством Алиса Раильевна Шаймухаметова 94-32-03,
 52-52-17

(подпись, Ф.И.О., должность; координаты для связи уполномоченного представителя объекта)

Приложение 1
к Акту обследования ОСИ №2
к паспорту доступности ОСИ №2
от «28.10.2016 г.

I Результаты обследования:

1. Территории, прилегающей к зданию (участка)

МБОУ гимназии Ф.К.Салманова, проспект Комсомольский, д.13/1
(Наименование объекта, адрес)

№ п/п	Наименование функционального планировочного элемента	Наличие элемента		Выявленные нарушения и замечания		Работы по адаптации объектов		
		есть/нет	№ на плане	№ фото	Содержание	Значимо для инвалидов (категория)	Содержание	Виды работ
1.1	Вход (входы) на территорию	Есть	№1	№ 1, 2, 3, 4	Отсутствуют элементы информации об объекте. Перепады высот 0,1м	Все С, К	Обеспечить элементами информации об объекте. Устранить перепады высот	Текущий ремонт. Индивидуальное решение с ТСР
1.2	Путь (пути) движения на территории	Есть	№2	№ 1, 2, 3, 4 5, 6, 7	Перепад высот в местах съезда на проезжую часть 0,03м. Отсутствуют тактильные средства, по пути движения и перемещения для МГН. Отсутствует место отдыха для МГН, информационная поддержка на всём пути движения МГН.	С, К С Все	Устранить перепады высот. Установить тактильные средства. Обеспечить место отдыха для МГН, информационную поддержку.	Текущий ремонт. Индивидуальное решение с ТСР
					Отсутствуют тактильные предупредительные перед лестничным маршем за 0,8м	С	Оборудовать тактильным предупредительным перед лестничным маршем за 0,8м	

1.3	Автостоянка и парковка	Нет	-	Отсутствует	К	Оборудовать автостоянку за пределами огороженной территории. Установить вертикальный знак и горизонтальную разметку	Текущий ремонт. Индивидуальное решение с ТСР
	ОБЩИЕ требования к зоне			Отсутствуют элементы информации об объекте. Отсутствует место отдыха для МГН, информационная поддержка на всём пути движения МГН.	Все	Обеспечить элементами информации об объекте. Обеспечить место отдыха для МГН, информационную поддержку на всём пути движения МГН.	Текущий ремонт. Индивидуальное решение с ТСР

II Заключение по зоне:

Наименование структурно-функциональной зоны	Состояние доступности* (к пункту 3.4 Акта обследования ОСИ)	Приложение		Рекомендации по адаптации (вид работы)** к пункту 4.1 Акта обследования ОСИ
		№ на плане	№ фото	
Территория, прилегающая к зданию (участок)	ВНД	1-2	1-7	Текущий ремонт. Индивидуальное решение с ТСР

* указывается: ДП-В - доступно полностью всем; ДП-И (К, О, С, Г, У) - доступно полностью избирательно (указать категорию инвалидов); ДЧ-В - доступно частично всем; ДЧ-И (К, О, С, Г, У) - доступно частично избирательно (указать категорию инвалидов); ДУ - доступно условно, ВНД - недоступно
 **указывается один из вариантов: не нуждается; ремонт (текущий, капитальный); индивидуальный; индивидуальный; индивидуальный; индивидуальный - организация альтернативной формы обслуживания

Комментарий к заключению: доступ на объект для всех категорий инвалидов (С, Г, У, К, О) временно недоступен (ВНД).

Приложение 2

к Акту обследования ОСИ №2
к паспорту доступности ОСИ №2
от «29» 10 2016 г.

I Результаты обследования:

2. Входа (входов) в здание

МБОУ гимназии Ф.К.Салманова, проспект Комсомольский, д.13/1

(Наименование объекта, адрес)

№ п/п	Наименование функционально-планировочного элемента	Наличие элемента есть/ нет	№ фото	Выявленные нарушения и замечания		Значимо для инвалида (категория)	Работы по адаптации объектов	
				Содержание	Содержание		Содержание	Виды работ
2.1	Лестница	Есть	№8	Отсутствуют раздельные поручни.	Отсутствуют поручни.	Все	Обеспечить элементами информации об объекте.	Текущий ремонт. Индивидуальное решение с ТСР
				Отсутствует кнопка вызова	Отсутствует кнопка вызова	Все	Установить кнопку вызова.	
				Отсутствуют двухуровневые поручни с безопасным горизонтальным завершением части длиннее на 0,3 м;	Отсутствуют двухуровневые поручни с безопасным горизонтальным завершением части длиннее на 0,3 м;	Все	Установить двухуровневые поручни с безопасным горизонтальным завершением части длиннее на 0,3 м;	
2.2	Входная площадка (перед дверью)	Есть	№9	1 и последние ступени не выделены контрастной окраской.	1 и последние ступени не выделены контрастной окраской.	С	Выделить 1 и последние ступени контрастной окраской.	Текущий ремонт. Индивидуальное решение с ТСР
				Отсутствует закругление ребра ступеней на 0,05м.	Отсутствует закругление ребра ступеней на 0,05м.	Все	Оборудовать закругление ребра ступеней на 0,05 м.	
				Отсутствуют водоотвод	Отсутствуют водоотвод	Все	Установить водоотвод	Текущий ремонт. Индивидуальное решение с ТСР
				Отсутствуют дренажные решетки.	Отсутствуют дренажные решетки.	Все	Установить дренажные решетки.	

2.3	Дверь (входная)	Есть	№5	№10	Отсутствует звуковой маяк	С	Установить звуковой маяк.	Текущий ремонт. Индивидуальное решение с ТСР
2.4	Тамбур	Есть	№6	№10, 11	Отсутствуют противоударные полосы.	К	Установить противоударные полосы	Текущий ремонт. Индивидуальное решение с ТСР
					Отсутствуют дренажные и водосборные решетки.		Установить дренажные и водосборные решетки.	
2.5	Пандус	есть	№7	№12	Отсутствуют поручни.	О	Установить поручни.	Текущий ремонт. Индивидуальное решение с ТСР
					Глубина тамбура менее 2,3м		Прогнать перепланировку тамбуров	
	ОБЩИЕ требования к зоне				Отсутствует по продольным краям маршей пандусов колесоотбойники.	К	Установить колесоотбойники.	Текущий ремонт. Индивидуальное решение с ТСР
					Отсутствует раздельные поручни, кнопка вызова, водоотвод, дренажные решетки. Отсутствует за- кругленные ребра ступеней на 0,05м. Отсутствуют двух- уровневые поручни с без- опасным горизонтальным за- вершением части длиннее на 0,3 м;		Все	

II Заключение по зоне:

Наименование структурно-функциональной зоны	Состояние доступности* (к пункту 3.4 Акта обследования ОСИ)	Приложение		Рекомендации по адаптации (вид работы)** к пункту 4.1 Акта обследования ОСИ
		№ на плане	№ фото	
Вход (входы) в здание	ВНД (С,Г,У,О) ДЧ-И (К)	3-6	8-12	Текущий ремонт. Индивидуальное решение с ТСР

* указывается: ДП-В - доступно полностью всем; ДП-И (К, О, С, Г, У) - доступно полностью избирательно (указать категорию инвалидов); ДЧ-В - доступно частично всем; ДЧ-И (К, О, С, Г, У) - доступно частично избирательно (указать категорию инвалидов); ДУ - доступно условно, ВНД - временно недоступно.

** указывается один из вариантов: не нуждается; ремонт (текущий, капитальный); индивидуальное решение с ТСР; технические решения невозможны - организация альтернативной формы обслуживания

Комментарий к заключению: зона входа в здание доступно частично избирательно ДЧ-И (К) для инвалидов колясочников, временно недоступно ВНД (С, Г, У, О).

Приложение 3

к Акту обследования ОСИ №2
к паспорту доступности ОСИ №2
от 08.06.14 г. 20.15 г.

I Результаты обследования:
3. Пути (путей) движения внутри здания (в т. ч. путей эвакуации)
МБОУ гимназии Ф.К.Салманова, проспект Комсомольский, д.13/1
(Наименование объекта, адрес)

№ п/п	Наименование функционально-планировочного элемента	Наличие элемента		Выявленные нарушения и замечания		Работы по адаптации объектов		
		есть/нет	№ на плане	№ фото	Содержание	Значимо для инвалида (категория)	Содержание	Виды работ
3.1	Коридор (вестибюль, зона ожидания, галерея, балкон)	Есть	№8	№13, 14	Отсутствуют тактильные направляющие, или контрастная окраска поверхности на участках пола перед дверными проёмами, входами на лестницах перед поворотом коммуникационных путей, тактильная полоса за 0,6м. перед лестничным маршем перед кабинетом.	С	Установить и тактильные направляющие, или контрастная окраска поверхности на участках пола перед дверными проёмами, входами на лестницах перед поворотом коммуникационных путей, тактильная полоса за 0,6м. перед лестничным маршем перед кабинетом.	Текущий ремонт. Индивидуальное решение с ТСР
3.2	Лестница (внутри здания)	Есть	№9	№15	Отсутствуют поручни на стенах по пути движения. Отсутствует закругление лестничных ступеней радиусом 0,05 м.	О	Установить поручни на стенах по пути движения. Выполнить закругление ступеней.	Текущий ремонт.

3.3	Лифт пассажирский (или подъемник)	Есть	№10 №16, №17	Отсутствует горизонтальное продолжение поручней, выступающее за лестницу на 0,3 м. двухуровневые поручни на стене.	О	Оборудовать горизонтальное продолжение поручней, выступающее за лестницу на 0,3 м. двухуровневыми поручнями на стене	Индивидуальное решение с ТСР
				Ширина ступеней 0,31м	С, О	Привести в соответствие с нормативными требованиями.	
				Отсутствуют тактильное или фактурное выделение первой и последней ступени лестничных маршей	С	Оборудовать тактильное или фактурное выделение первой и последней ступени лестничных маршей.	
				Отсутствует тактильная маркировка этажей на торцевых частях поручней	С	Оборудовать тактильную маркировку этажей на торцевых частях поручней	
				Отсутствует противоскользящие маячковые ограничители на ребре ступеней	С, О	Оборудовать противоскользящей маячковой ограничителем на ребре ступеней	
				Высота поручней верхней части 1,2м, нижней части 0,55м.	О	Заменить поручни в соответствии с нормативными требованиями.	
				У каждой двери лифта предназначенного для инвалидов отсутствуют тактильные указатели уровня этажа.	С	Тактильные указатели уровня этажа.	
				Отсутствуют цифровое обозначение этажа, контрастное по отношению к фону стены.	С	Оборудовать цифровое обозначение этажа, контрастное по отношению к фону стены	
				Глубина кабины 1,45м	К	Замена кабины лифта не целесообразно глубиной 1,4 м	

3.4	Дверь	Есть	№11	№18	Отсутствуют фиксаторы в положении «открыто/закрыто».	К	Установить фиксаторы.	Текущий ремонт. Индивидуальное решение с ТСР
3.5	Пути эвакуации (в т. ч. зоны безопасности)	Есть	№8, 9	№13, №14 №15	Отсутствует доводчики с 5-ти секундной задержкой.	К	Установить доводчики с 5-ти секундной задержкой.	Текущий ремонт. Индивидуальное решение с ТСР
					Пороги 0,025 м	К	Снизить пороги до 0,014м	
	ОБЩИЕ требования к зоне	-	-	-	Отсутствует незальмляемая зона безопасности с обратной секторной связью. Отсутствует горизонтальное продолжение поручней, выступающее за лестницу на 0,3 м. двухуровневые поручни на стене.	Все	Обеспечить незальмляемой зоной безопасности с обратной секторной связью. Оборудовать горизонтальное продолжение поручней, выступающее за лестницу на 0,3 м. двухуровневыми поручнями на стене	Текущий ремонт. Индивидуальное решение с ТСР

II Заключение по зоне:

Наименование структурно-функциональной зоны	Состояние доступности* (к пункту 3.4 Акта обследования ОСИ)	Приложение		Рекомендации по адаптации (вид работы)** к пункту 4.1. Акта обследования ОСИ
		№ на плане	№ фото	
Пути (путей) движения внутри здания (в т. ч. путей эвакуации)	ВНД	8-12	№13-18	Текущий ремонт. Индивидуальное решение с ТСР

* указывается: ДП-В - доступно полностью всем; ДП-И (К, О, С, Г, У) - доступно полностью избирательно (указать категории инвалидов); ДЧ-В - доступно частично всем; ДЧ-И (К, О, С, Г, У) - доступно частично избирательно (указать категории инвалидов); ДУ - доступно условно, ВНД - недоступно

** указывается один из вариантов: не нуждается; ремонт (текущий, капитальный); индивидуальный решение с ТСР; технические решения невозможны - организация альтернативной формы обслуживания

Комментарий к заключению: доступ на объект для всех категорий инвалидов (С, Г, У, К, О) временно недоступен (ВНД).

I Результаты обследования:
4. Зоны целевого назначения здания (целевого посещения объекта)
Вариант I – зона обслуживания инвалидов
МБОУ гимназии Ф.К.Салманова, проспект Комсомольский, д.13/1
(Наименование объекта, адрес)

№ п/п	Наименование функционального планировочного элемента	Наличие элемента		Выявленные нарушения и замечания		Работы по адаптации объектов		
		есть/нет	№ на плане	№ фото	Содержание	Значимо для инвалида (категория)	Содержание	Виды работ
4.1	Кабинетная форма обслуживания	есть	№13	№19-20	Отсутствует информационная табличка о назначениях помещений, дублируемая рельефными знаками	Все	Оборудовать информационной табличкой о назначениях помещений, дублируемая рельефными знаками	Текущий ремонт. Индивидуальное решение с ТСП
4.2	Зальная форма обслуживания (музыкальный зал, физкультурный зал, спортивный зал, библиотека, обеденный зал, актовый зал, бассейн)	есть	№14, 15, 16, 17, 18, 19, 20	№21, 22, 23, 24, 25, 26, 27, 28, 29	Пороги 0,030м	К	Снизить пороги до 0,014м	
					Двери имеют пороги 0,025м.	К	Снизить пороги до 0,014м	
					Отсутствует контрастное обозначение на полотне двери	С	Выделить контрастным обозначением на полотне двери	Текущий ремонт. Индивидуальное решение с ТСП
					Отсутствует информационная табличка о назначениях помещений, дублируемая рельефными знаками	Все	Оборудовать информационной табличкой о назначениях помещений, дублируемая рельефными знаками	

				Ширина в бассейне обходной дорожки по периметру ванн 0, 8м. На площади обходной дорожки не предусмотрены места хранения кресел-колясок	К	Оборудовать в бассейне ширину обходной дорожки по периметру ванн не менее 0, 8м. На площади обходной дорожки предусмотреть места хранения кресел-колясок	
				Отсутствует автономное спускоподъемное устройство в чашу бассейна.	К	Предусмотреть автономное спускоподъемное устройство в чашу бассейна.	
				Отсутствуют поручни вдоль стен.	О	Оборудовать поручни вдоль стен	
				Отсутствуют тактильные направляющие	С	Оборудовать тактильными направляющими	
				Отсутствуют противоскользящие покрытие	Все	Оборудовать противоскользящим покрытием	
				Отсутствует информационная табличка о назначенных помещениях, дублируемая рельефными знаками.	Все	Оборудовать информационной табличкой о назначенных помещениях, дублируемая рельефными знаками.	
				Отсутствуют противоскользящие покрытие	Все	Оборудовать противоскользящим покрытием	
Общие требования к зоне							Текущий ремонт. Индивидуальное решение с ТСР

II Заключение по зоне:

Наименование структурно-функциональной зоны	Состояние доступности* (к пункту 3.4 Акта обследования ОСИ)	Приложение		Рекомендации по адаптации (вид работы) ** к пункту 4.1 Акта обследования ОСИ
		№ на плане	№ фото	
Зоны целевого назначения здания (целевого посещения объекта) зона обслуживания инвалидов	ВНД	13-20	19-29	Текущий ремонт. Индивидуальное решение с ТСР

* указывается: ДП-В - доступно полностью всем; ДП-И (К, О, С, Г, У) - доступно полностью избирательно (указать категории инвалидов); ДЧ-В - доступно частично всем; ДЧ-И (К, О, С, Г, У) - доступно частично избирательно (указать категории инвалидов); ДУ - доступно условно, ВНД - недоступно

** указывается один из вариантов: не нуждается; ремонт (текущий, капитальный); индивидуальное решение с ТСР; технические решения невозможны - организация альтернативной формы обслуживания

Комментарий к заключению: доступ на объект для всех категорий инвалидов (С, Г, У, К, О) временно недоступен (ВНД).

Приложение 5
к Акту обследования ОСИ №2
к паспорту доступности ОСИ №2
от 01.09.18 20/18 г.

I Результаты обследования:

5. Санитарно-гигиенических помещений

МБОУ гимназии Ф.К.Салманова, проспект Комсомольский, д.13/1

№ п/п	Наименование функционально-планировочного элемента	Наличие элемента		Выявленные нарушения и замечания		Значимо для инвалида (категория)	Работы по адаптации объектов	
		есть/нет	№ на плане	№ фото	Содержание		Содержание	Виды работ
5.1	Туалетная комната	Есть	№21	№ 30, 31, 32	Отсутствует информационная табличка о назначениях помещений, дублируемая рельефными знаками	Все	Оборудовать информационной табличкой о назначениях помещений, дублируемая рельефными знаками	Текущий ремонт. Индивидуальное решение с ТСП
					Отсутствие системы двухсторонней связи.		Оборудовать системой двухсторонней связи.	
					Отсутствуют вертикальные и горизонтальные поручни, откидные сиденья на высоте 0,48м.		Установить вертикальные и горизонтальные поручни, откидные сиденья на высоте 0,48м.	
						Все	Установить крючки для костылей, одежды и других принадлежностей.	Текущий ремонт. Индивидуальное решение с ТСП
					К		Расширить ширину кабины не менее 1,65 м Увеличить дверных проемов до 0,9 м	
					Отсутствует кнопки вызова.	Все	Установить кнопки вызова.	

5.2	Душевая комната	Есть	22	№33	Отсутствует система слива унитаза с автоматическим или ручным кнопочным управлением на боковой стене кабины.	Все	Установить систему слива унитаза с автоматическим или ручным кнопочным управлением на боковой стене кабины	Текущий ремонт. Индивидуальное решение с ТСР
					Отсутствует закрытые душевые кабины с открыванием двери наружу и входом непосредственно из гардеробной с нескользким полом и поддоном без порога.	О, С	Установить закрытые душевые кабины с открыванием двери наружу и входом непосредственно из гардеробной с нескользким полом и поддоном без порога	
					Габариты поддона (трапа) 0,9 x 0,9 м.	К	Заменить поддоны 1,5*0,9м	
					Не оборудована душевая кабина для МГН переносным или закрепленным на стене складным сиденьем, расположенным на высоте не более 0,48 м от уровня поддона.	К	Оборудовать душевую кабину для МГН переносным или закрепленным на стене складным сиденьем, расположенным на высоте не более 0,48 м от уровня поддона.	
					Отсутствуют настенные поручни.	О	Оборудовать поручнями на стене.	
					Отсутствует у дверей санитарно-бытовых помещений или доступных кабин на высоте 1,35 м информационная табличка о назначениях помещений, дублируемая рельефными знаками	С	Оборудовать у дверей санитарно-бытовых помещений или доступных кабин на высоте 1,35 м информационную табличку о назначениях помещений, дублируемая рельефными знаками	
					Отсутствует система тревожной сигнализации, обеспечивающей связь с помещением постоянного дежурного персонала (поста охраны или администрации объекта).	Все	Оборудовать системой тревожной сигнализации, обеспечивающей связь с помещением постоянного дежурного персонала (поста охраны или администрации объекта).	
5.3		Есть	23.24	№19, 34	Пороги в раздевальном бассейне 0,035 м	К	Снизить пороги до 0,014м в раздевальном бассейне.	Текущий ремонт. Индивидуальное

5.3 Бытовая комната (гардеробная)				Отсутствует обозначение шкафов	С	Оборудовать рельефным обозначением шкафы	решение с ТСР
ОБЩИЕ требования к зоне				<p>Отсутствует табличка о назначении помещений, дублируемая рельефными знаками. Отсутствует система двухсторонней связи; Отсутствует кнопка вызова. Отсутствует система слива унитаза автоматическим или ручным управлением на боковой стене кабины. Отсутствует система тревожной сигнализации, обеспечивающей связь с помещением постоянного персонала (поста охраны или администрации объекта). Отсутствуют крючки для костылей, одежды и других принадлежностей</p>	Все	<p>Оборудовать информационной табличкой о назначении помещений, дублируемая рельефными знаками. Оборудовать двухсторонней системой связи. Установить кнопку вызова. Установить систему слива унитаза автоматическим или ручным управлением на боковой стене кабины. Оборудовать системой тревожной сигнализации, обеспечивающей связь с помещением постоянного персонала (поста охраны или администрации объекта). Установить крючки для костылей, одежды и других принадлежностей.</p>	Текущий ремонт. Индивидуальное решение с ТСР

II Заключение по зоне:

Наименование структурно-функциональной зоны	Состояние доступности* (к пункту 3.4 Акта обследования ОСИ)	Приложение		Рекомендации по адаптации (вид работы)** к пункту 4.1 Акта обследования ОСИ
		№ на плане	№ фото	
Санитарно-гигиенические помещения	ВНД	23,24	30-34, 19	Текущий ремонт. Индивидуальное решение с ТСП

* указывается: ДП-В - доступно полностью всем; ДП-И (К, О, С, Г, У) – доступно полностью избирательно (указать категорию инвалидов); ДЧ-В - доступно частично всем; ДЧ-И (К, О, С, Г, У) – доступно частично избирательно (указать категорию инвалидов); ДУ - доступно условно, ВНД - недоступно
 ** указывается один из вариантов: не нуждается; ремонт (текущий, капитальный); индивидуальный; индивидуальное решение с ТСП; технические решения невозможны – организация альтернативной формы обслуживания.

Комментарий к заключению: доступ на объект для всех категорий инвалидов (С, Г, У, К, О) временно недоступен (ВНД).

Приложение 6
к Акту обследования ОСИ №2
к паспорту доступности ОСИ №2
от 24.09.18 г. 2018 г.

1 Результаты обследования:

6. Системы информации на объекте

МБОУ гимназии Ф.К.Салманова, проспект Комсомольский, д.13/1

(Наименование объекта, адрес)

№ п/п	Наименование функционально-планировочного элемента	Наличие элемента		Выявленные нарушения и замечания		Работы по адаптации объектов		
		есть/нет	№ на плане	№ фото	Содержание	Значимо для инвалида (категория)	Содержание	Виды работ
6.1	Визуальные средства	Нет	-	-	Отсутствует комплексная система информации, позволяющее инвалиду определить свое местонахождение в помещении свободно передвигаясь в здании.	Все	Сформировать комплексную систему информации, позволяющее инвалиду определить свое местонахождение в помещении свободно передвигаясь в здании.	Текущий ремонт. Индивидуальное решение с ТСР
6.2	Акустические средства	Нет	-	-	Отсутствует комплексная система информации, позволяющее инвалиду определить свое местонахождение в помещении свободно передвигаясь в здании	Все	Сформировать комплексную систему информации, позволяющее инвалиду определить свое местонахождение в помещении свободно передвигаясь в здании	Текущий ремонт. Индивидуальное решение с ТСР

6.3	Тактильные средства	Нет	-	Отсутствует комплексная система информации, позволяющее инвалиду определить свое местонахождение в помещении свободно передвигаясь в здании	С	Сформировать комплексную систему информации, позволяющее инвалиду определить свое местонахождение в помещении свободно передвигаясь в здании	Текущий ремонт. Индивидуальное решение с ТСП
	ОБЩИЕ требования к зоне			Отсутствует комплексная система информации, позволяющее инвалиду определить свое местонахождение в помещении свободно передвигаясь в здании	Все	Сформировать комплексную систему информации, позволяющее инвалиду определить свое местонахождение в помещении свободно передвигаясь в здании	Текущий ремонт. Индивидуальное решение с ТСП

II Заключение по зоне:

Наименование структурно-функциональной зоны	Состояние доступности* (к пункту 3.4 Акта обследования ОСИ)	Приложение		Рекомендации по адаптации (вид работы) ** к пункту 4.1 Акта обследования ОСИ
		№ на плане	№ фото	
Системы информации на объекте	ВНД	-	-	Индивидуальные решения с ТСП

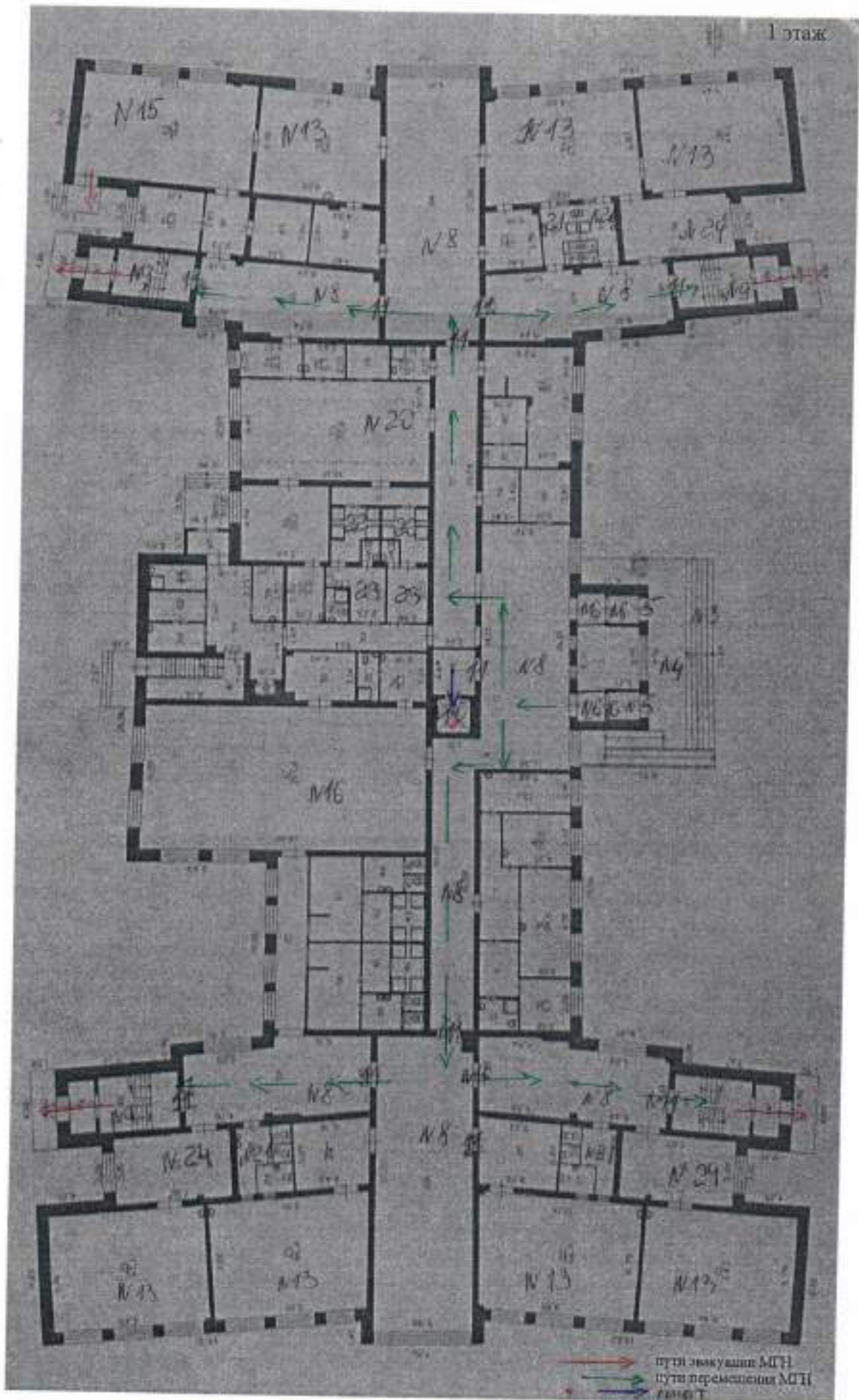
* указывается: ДП-В - доступно полностью всем; ДП-И (К, О, С, Г, У) - доступно полностью избирательно (указать категории инвалидов); ДЧ-В - доступно частично всем; ДЧ-И (К, О, С, Г, У) - доступно частично избирательно (указать категории инвалидов); ДУ - доступно условно, ВНД - недоступно

** указывается один из вариантов: не нуждается; ремонт (текущий, капитальный); индивидуальное решение с ТСП; технические решения невозможны - организация альтернативной формы обслуживания

Комментарий к заключению: доступ на объект для всех категорий инвалидов (С, Г, У, К, О) временно недоступен (ВНД).

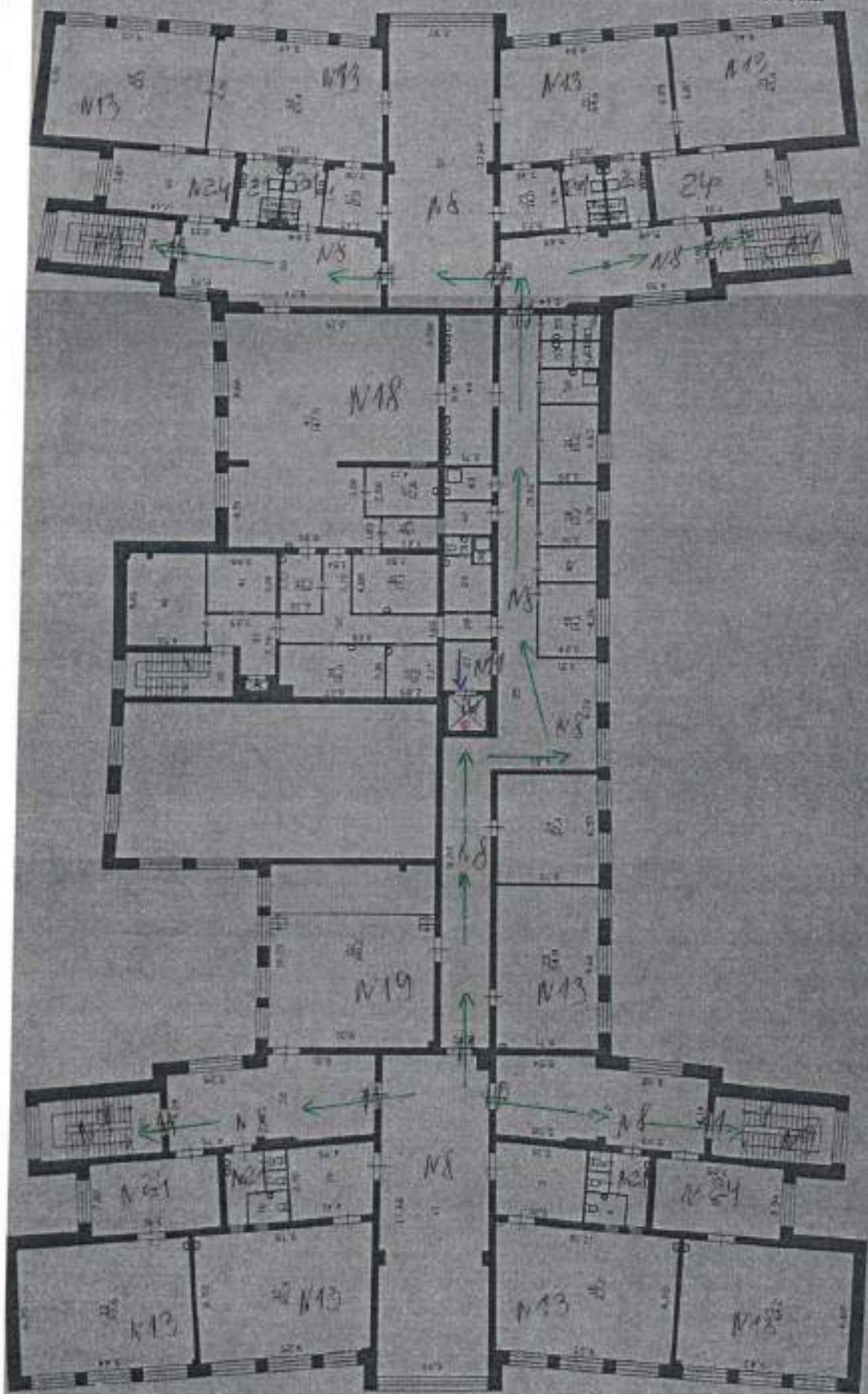
План поэтажный

1 этаж



План поэтажный

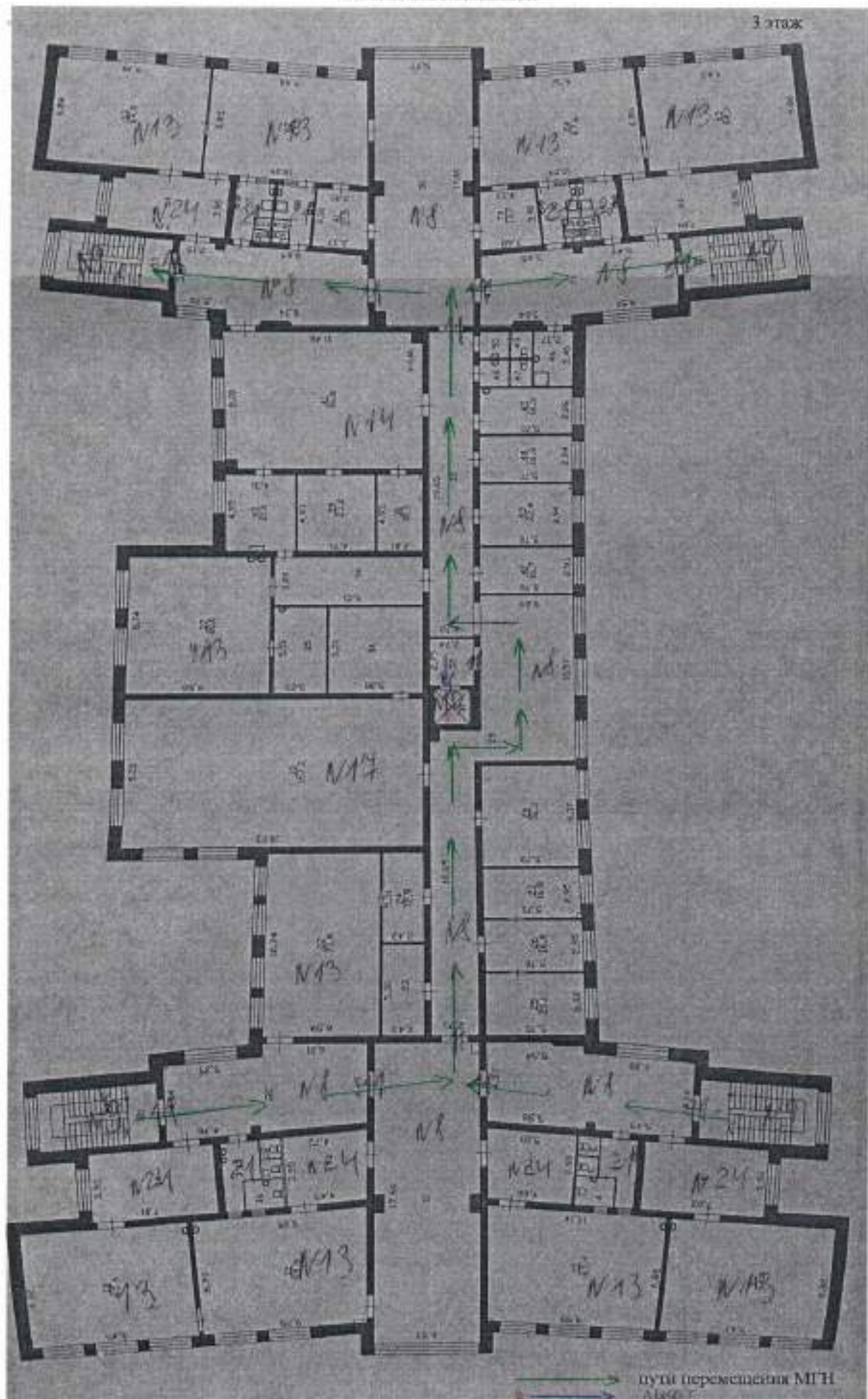
2 этаж



руководитель проекта МТИ

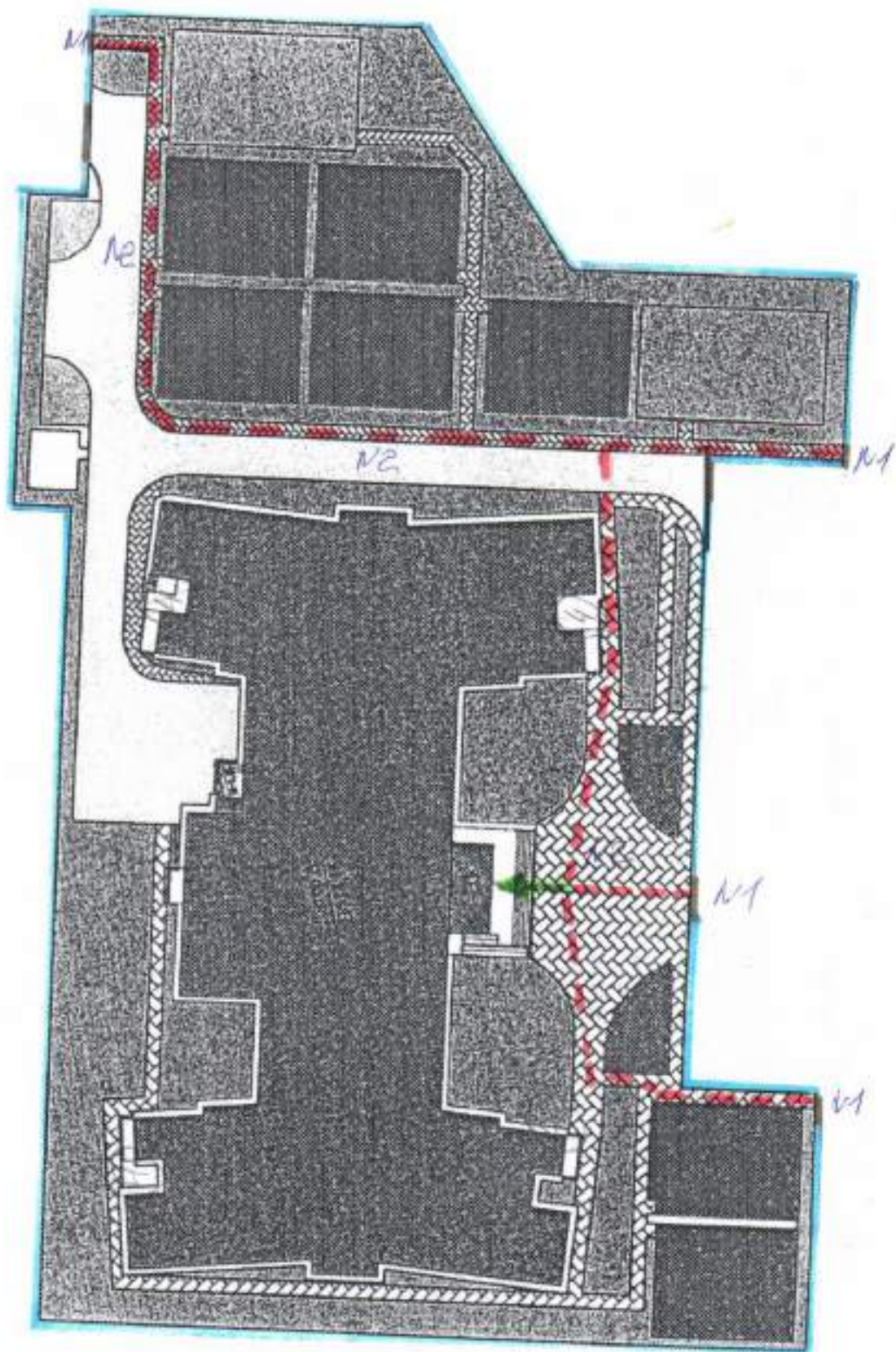
План поэтажный

3 этаж



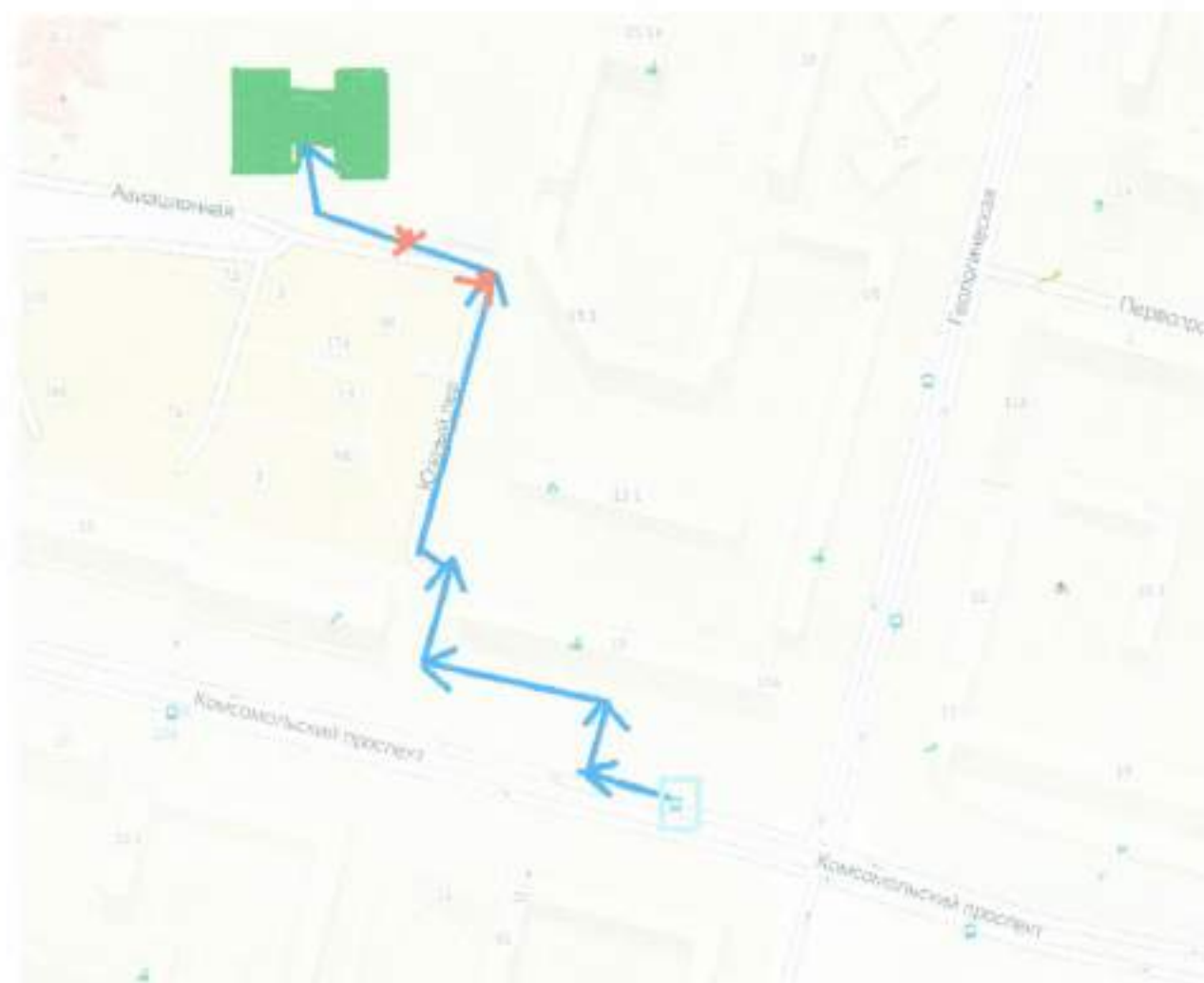
пути перемещения МГН
пути эвакуации

Пути следования в гимназию



- границы участка
- ← основной вход в гимназию
- калитки и ворота
- - - пути следования в гимназию

Пути следования МГН
от остановки общественного транспорта до МБОУ гимназии имени
Ф.К.Салманова



пути следования МГН



остановка общественного транспорта



понижение бордюрного камня



обследуемый объект

Фото № 1



Фото №2



Φοτο Νο3



Φοτο Νο4



Фото №5



Фото №6



Фото №7



Фото №8



Φοτο Νο9



Φοτο Νο10



Фото №11



Фото №12



Фото №13



Фото №14



Φοτο Νο15



Φοτο Νο16



Φοτο Νο17



Фото №18



Фото №19



Φοτο Νο20



Φοτο Νο21



Φοτο 22



Φοτο Νο23



Φοτο Νο24



Φοτο Νο25



Фото №26



Фото №27

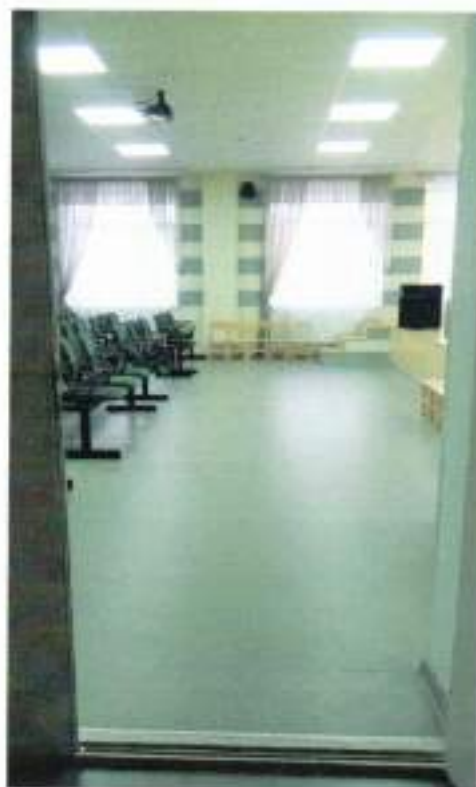


Фото №28



Фото №29

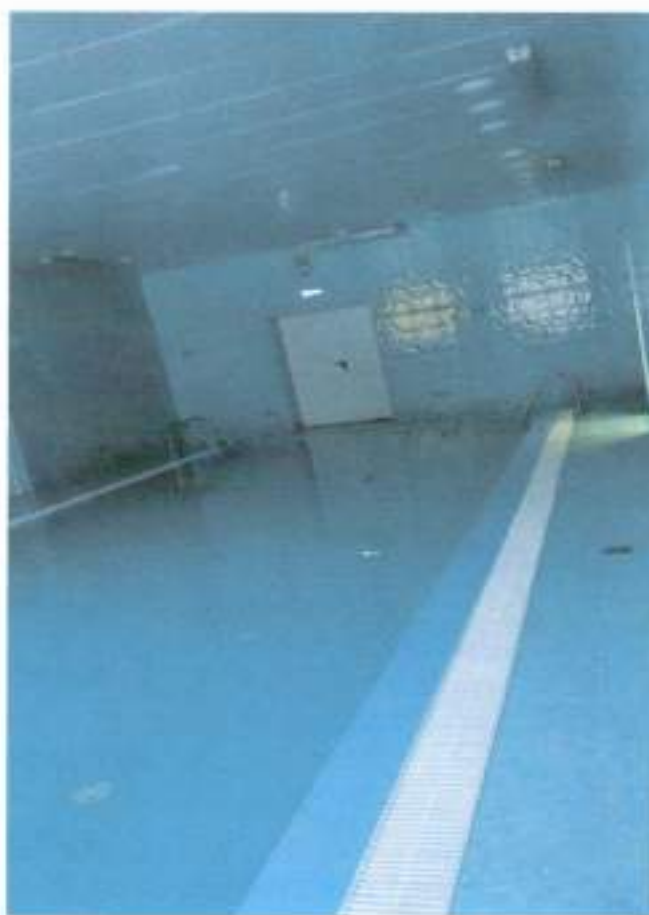


Фото №30



Фото №31



Фото №32



Фото №33



Фото №34



Фото № _____



Фото № _____



Φοτο Νο _____



Φοτο Νο _____



Φοτο Νο _____



Φοτο Νο _____

