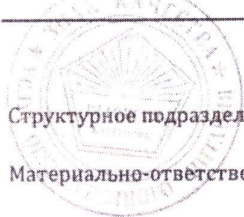


**Сургутское городское муниципальное унитарное предприятие «Комбинат школьного питания»**

ОБЩЕСТВО С ОГРАНИЧЕННОЙ ОТВЕТСТВЕННОСТЬЮ  
«КОМБИНАТ ШКОЛЬНОГО ПИТАНИЯ»



Столовая МБОУ гимназия им. Ф.К Салманова корпус 2 МБОУ МБОУ гимназия имени Ф.К. Салманова  
 Структурное подразделение МБОУ Салманова  
 Материально-ответственное лицо Абакарова З.М. Дата 03.05.2024

**МЕНЮ**

Наименование блюд	Вес блюда	пищевые вещества			Энергетическая ценность	№ рецептуры	цена
		белки	жиры	углеводы			
<b>Завтрак (7 - 11 лет)</b>							
Люля-кебаб (запеченный)	100	25,72	14,01	1,94	236	ТТК № 283	101,25
Макаронные изделия отварные	150	5,64	4,47	37,76	211,5	С6.2004 № 516	12,28
Чай с молоком	180	2,67	1,55	10,27	63,77	С6.1996 № 630	7,14
Яблоко	135,8	0,54	0,54	13,31	66,54		37,59
Хлеб пшеничный из муки в/с	25	1,72	0,25	12,01	58	ПП № 932	4,02
Хлеб столичный из ржано-пшеничной муки	25	1,67	0,25	11,03	54	ПП № 933	3,72
<b>Итого:</b>	<b>616</b>	<b>37,96</b>	<b>21,07</b>	<b>86,32</b>	<b>689,81</b>		<b>166,00</b>
<b>ГПД (7-11 лет)-Обед</b>							
Рассольник ленинградский	250	2,07	3,52	17,26	107,11	С6.2004 № 132	24,37
Вареники с картофелем отварные	200	8,74	9,66	61,61	374	ТТК № 229	57,76
Масло сливочное	7,26	0,06	5,27	0,09	48,4	ТТК № 43	7,13
Сметана	30	0,73	3,96	0,98	42,9	ТТК № 54	12,77
Компот "Сливовый № 1" (вит.50)	200	0,22	0,08	23,97	92,58	ТТК № 831-50	15,25
Хлеб столичный из ржано-пшеничной муки	25	1,67	0,25	11,03	54	ПП № 933	3,72
<b>Итого:</b>	<b>712</b>	<b>13,49</b>	<b>22,74</b>	<b>114,94</b>	<b>718,99</b>		<b>121,00</b>
<b>ГПД (7-11 лет)-Полдник</b>							
Каша молочная пшеничная (жидкая)	200	7,07	4,00	32,08	196	С6.2004 №311	16,30
Масло сливочное	4,49	0,04	3,26	0,06	29,93	ТТК № 43	4,42
Кофейный напиток (растворимый)	180	1,53	1,27	14,33	73,4	ТТК № 808	10,26
Хлеб пшеничный из муки в/с	25	1,72	0,25	12,01	58	ПП № 932	4,02
<b>Итого:</b>	<b>409</b>	<b>10,36</b>	<b>8,78</b>	<b>58,48</b>	<b>357,33</b>		<b>35,00</b>
<b>Итого:</b>	<b>1 121</b>	<b>23,85</b>	<b>31,52</b>	<b>173,42</b>	<b>1 076,32</b>		<b>156,00</b>
<b>Льготное питание I смена (7-11 лет)-Завтрак</b>							
Люля-кебаб (запеченный)	100	25,72	14,01	1,94	236	ТТК № 283	101,25
Макаронные изделия отварные	180	6,77	5,36	45,31	253,8	С6.2004 № 516	14,74
Чай с молоком	200	2,97	1,72	11,41	70,85	С6.1996 № 630	7,93
Яблоко	163,59	0,65	0,65	16,03	80,16		45,29
Хлеб пшеничный из муки в/с	25	1,72	0,25	12,01	58	ПП № 932	4,02
<b>Итого:</b>	<b>669</b>	<b>37,83</b>	<b>21,99</b>	<b>86,70</b>	<b>698,81</b>		<b>173,22</b>

Директор  
 Заведующий производством  
 Медицинский работник



Кучина С. А.  
 Абакарова З.М.  
 Тухбатуллина Л. Р.

## МЕНЮ

03.05.2024

Наименование блюда	Вес блюда	пищевые вещества			Энергетическая ценность	№ рецептуры	цена
		белки	жиры	углеводы			
<b>Льготное питание I смена ( 7 -11 лет)-Обед</b>							
Рассольник ленинградский	200	1,66	2,82	13,81	85,69	С6.2004 № 132	19,49
Говядина отварная для I блюд	15	4,08	2,92	0,20	42,9	ТТК № 233	25,37
Жаркое по - домашнему	150	15,57	13,97	14,32	244,1	С6.2004 № 436	100,47
Зелень (укроп, петрушка)	1,61	0,05	0,01	0,14	0,71	ТТК № 41	1,45
Компот "Сливовый № 1" (вит.50)	200	0,22	0,08	23,97	92,58	ТТК № 831-50	15,25
Груша	172,27	0,69	0,52	17,74	87		70,71
Хлеб пшеничный из муки в/с	50	3,44	0,50	24,02	116	ПП № 932	8,04
Итого:	789	25,71	20,82	94,20	668,98		240,78
Итого:	1458	63,54	42,81	180,90	1367,79		414,00
<b>СД Льготное питание I смена ( 7 -11 лет)-Завтрак</b>							
Люля-кебаб (запеченный)	100	25,72	14,01	1,94	236	ТТК № 283	101,25
Макароны с овощами	150	5,23	7,13	32,33	222	ТТК № 520	20,20
Огурцы консервированные, нарезка	30	0	0	0,88	3,36	ТТК № 52	11,12
Чай б/сахара (диета)	200	1,70	0,41	0,34	12	ТТК № 1313	0,91
Яблоко	100	0,40	0,40	9,80	49		27,68
Хлеб столичный из ржано-пшеничной муки	25	1,67	0,25	11,03	54	ПП № 933	3,72
Итого:	605	34,72	22,20	56,32	576,36		164,87
<b>СД Льготное питание I смена ( 7 -11 лет)-Обед</b>							
Хлебцы гречневые	10	1,13	0,26	6,00	27,4		18,70
Рассольник ленинградский	250	2,07	3,52	17,26	107,11	С6.2004 № 132	24,36
Жаркое по - домашнему	200	20,76	18,63	19,09	325,47	С6.2004 № 436	133,96
Отвар из плодов шиповника б/сахара	200	0,68	0,28	14,30	55	ТТК № 1311	10,00
Груша	133,18	0,53	0,40	13,72	67,26		54,66
Хлеб столичный из ржано-пшеничной муки	50	3,34	0,50	22,06	108	ПП № 933	7,44
Итого:	843	28,51	23,59	92,43	690,24		249,13
Итого:	1448	63,23	45,79	148,75	1266,6		414,00
<b>Диета 2 (7 -11 лет)</b>							
Хлебцы гречневые	10	1,13	0,26	6,00	27,4		18,70
Люля-кебаб (запеченный) ***	100	25,72	14,01	1,94	236	ТТК № 283/***	103,67
Капуста тушеная ****	200	4,13	4,69	19,83	132	ТТК № 1360	39,37
Зелень (укроп, петрушка)	2,27	0,07	0,01	0,19	1	ТТК № 41	2,05
Чай с сахаром	200	1,70	0,41	9,42	46,3	ТТК № 804	2,22
Итого:	512	32,75	24,38	57,38	442,7		166,00

Директор  
Заведующий производством  
Медицинский работник



Лучина С. А.  
Абакарова З.М.  
Тухбатуллина Л. Р.